

# KOMPATIBILITÄT

## POWERPACK LITE KOMPATIBEL ZUM BOSCH\* ACTIVE (PLUS) / PERFORMANCE (CX) ANTRIEBSSYSTEM

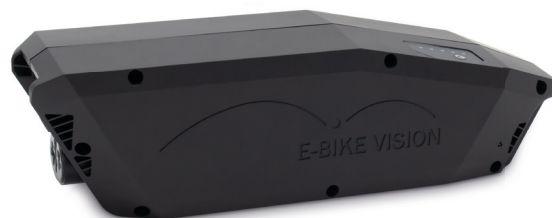


### Passt der E-Bike Vision PowerPack in Ihr E-Bike?

Auf Ihrer originalen Batterie ist eine Artikelnummern aufgedruckt, welche Sie hier abgleichen können. Sollte die Artikelnummer aufgeführt sein, ist der E-Bike Vision PowerPack kompatibel zu Ihrem E-Bike. Wir bitten Sie darüber hinaus, die Informationen zu den mechanischen Voraussetzungen in der Artikelbeschreibung zu beachten!

#### Unterrohrakku

- BBS240 (300 Wh Anthrazit)
- 0 275 007 547 / 0275007547 (300 Wh Anthrazit)
- BBS245 (300 Wh Platinum)
- 0 275 007 548 / 0275007548 (300 Wh Platinum)
- BBS260 (400 Wh Platinum)
- 0 275 007 510 / 0275007510 (400 Wh Platinum)
- BBS265 (400 Wh Anthrazit)
- 0 275 007 512 / 0275007512 (400 Wh Anthrazit)
- BBS 270 (500 Wh Platinum)
- 0 275 007 529 / 0275007529 (500 Wh Platinum)
- BBS275 (500 Wh Anthrazit)
- 0 275 007 530 / 0275007530 (500 Wh Anthrazit)



#### Gepäckträgerakku

- BBR 240 (300 Wh Platinum)
- 0 275 007 513 / 0275007513 (300 Wh Platinum)
- BBR245 (300Wh Anthrazit)
- 0 275 007 550 / 0275007550 (300 Wh Anthrazit)
- BBR 260 (400 Wh Platinum)
- 0 275 007 514 / 0275007514 (400 Wh Platinum)
- BBR265 (400 Wh Anthrazit)
- 0 275 007 522 / 0275007522 (400 Wh Anthrazit)
- BBR 270 (500 Wh Platinum)
- 0 275 007 531 / 0275007531 (500 Wh Platinum)
- BBR275 (500 Wh Anthrazit)
- 0 275 007 532 / 0275007532 (500 Wh Anthrazit)



\*Alle Marken und Produktnamen sind eingetragene Warenzeichen der jeweiligen Hersteller und unterliegen als solchen den gesetzlichen Bestimmungen.